



Technische Information Serie 1D1 für Quadrat- und Rechteckrohr

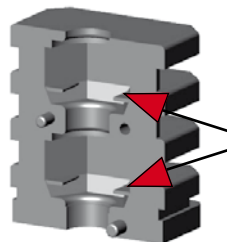
Diese zweiteiligen Expanderverbinder ohne Bund haben konische Kammern für Sechskantmutter oder -schrauben. Beim Anziehen des Gewindes wird der Verbinder an die Innenwand des Rohres gepresst (Dübeleffekt). So entsteht eine zugbelastbare Verbindung, deren Belastbarkeit in hohem Maße abhängig ist von der Beschaffenheit der Rohre (Toleranzen, Rauheit, Schweißnähte etc.) sowie vom Drehmoment beim Anziehen; wir empfehlen daher Eigenversuche zur Ermittlung der Werte.

Die 2-fachen **Mutterkammern** der Abmessungen M8, M10 und M12 sind geeignet für **Sicherungsmuttern DIN 985**.

Technical information range 1D1 for square and rectangular tube

These two-piece expander connectors without collar have tapered conical cavities for hexagon nuts and screws. Tightening of the thread presses the connector against the inner tube wall (rawl plug effect), providing a connection resistant to tension. The intensity of this resistance depends to a degree from the quality of the tubes (tolerances, roughness, welding seam etc.) and as well the torque of the tightening; please give it a try.

The double **cavities** for the nuts M8, M10 and M12 are designed for **prevailing torque type nuts DIN 985**.

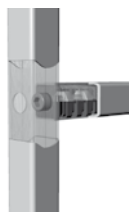


DIN 985 M8/M10/M12 oder/or/ou DIN 934 M8/M10/M12

Stufenbohrungen im Rohr

Graded drilling of the tube

Des perçages gradués du tube



(äußere Bohrung größer als der Durchmesser des Schraubenkopfes, innere Bohrung passend für das jeweilige Gewinde) und Verwendung von Schlitz- oder Innensechskantschrauben ermöglichen hohe Anzugskräfte ohne Verformung der Rohrwandung.

(diameter of outer hole bigger than screw head, inner hole fitting thread diameter) and use of screws with screw driver slot or hexagon recess permit high torque without deformation of the tube wall.

(diamètre du perçage extérieur plus grand que la tête de la vis, diamètre du perçage intérieur propre au diamètre du filetage) et l'utilisation des vis avec de la fente pour tournevis ou empreinte hexagonale permettent des couples de rotation considérables sans déformation du tube.

Informations techniques gamme 1D1 pour des tubes carrés et rectangulaires

Ces raccords d'expansion en deux moitiés ont des cavités en forme de cône pour l'assemblage des écrous hexagonaux ou des vis à tête hexagonale. Le serrage du filetage presse le raccord contre la partie intérieure du tube (effet de cheville), ce qui fournit une jonction résistante à la tension. L'intensité de cette force dépend considérablement de la qualité du tube (tolérances, rudesse, soudures) aussi bien que du moment de rotation lors de l'assemblage. Nous vous conseillons des études à vous.

Les **cavités** doubles des dimensions M8, M10 et M12 sont propres pour l'utilisation des **écrous auto-freïnés DIN 985**.

Expanderverbinder - Varianten:

Art.-Nr.:

1D1.../0:

(ohne Mutter)

zum Einlegen von Sechskant-Sondermuttern (Messing, Edelstahl...) oder Sechskantschrauben, zur Eigenmontage etc.

1D1.../1:

(1 Mutter DIN 934 vorn)

für Montage mit kurzen Schrauben bei mittlerer **statischer** Belastung

1D1.../1 985*:

(1 Mutter DIN 985 vorn)

für Montage mit kurzen Schrauben bei mittlerer **dynamischer** Belastung

1D1.../1H:

(1 Mutter DIN 934 hinten)

für Montage mit langen Schrauben bei hoher **statischer** Belastung

1D1.../1H 985*:

(1 Mutter DIN 985 hinten)

für Montage mit langen Schrauben bei hoher **dynamischer** Belastung

1D1.../2:

(2 Mutter DIN 934)

für Montage mit langen Schrauben bei sehr hoher **statischer** Belastung

1D1.../2 985*:

(1 Mutter DIN 934 vorn + 1 Mutter DIN 985 hinten)

für Montage mit langen Schrauben bei sehr hoher **dynamischer** Belastung

*: Abmessungen M8, M10 und M12

Expander connectors - optional items:

Item no.:

1D1.../0:

(without nut)

for assembly of special hexagon nuts (brass, stainless steel...) or hexagon screws, for self assembly etc.

1D1.../1:

(1 nut DIN 934 in the front cavity)

for assembly with short screws for medium **static** load

1D1.../1 985*:

(1 nut DIN 985 in the front cavity)

for assembly with short screws for medium **dynamic** load

1D1.../1H:

(1 nut DIN 934 in the back cavity)

for assembly with long screws for high **static** load

1D1.../1H 985*:

(1 nut DIN 985 in the back cavity)

for assembly with long screws for high **dynamic** load

1D1.../2:

(2 nuts DIN 934)

for assembly with long screws for very high **static** load

1D1.../2 985*:

(1 nut DIN 934 in the front + 1 nut DIN 985 in the back cavity)

for assembly with long screws for very high **dynamic** load

*: dimensions M8, M10+M12

Raccords d'expansion - versions alternatives:

Réf.:

1D1.../0:

(sans écrou)

pour l'utilisation des écrous spéciaux (laiton, acier inox...) ou des vis à tête hexagonale, pour l'assemblage propre etc.

1D1.../1:

(1 écrou DIN 934 dans la cavité de devant)

pour l'assemblage avec des vis courtes pour des charges **statiques** de capacité moyenne

1D1.../1 985*:

(1 écrou DIN 985 dans la cavité de devant)

pour l'assemblage avec des vis courtes pour des charges **dynamiques** de capacité moyenne

1D1.../1H:

(1 écrou DIN 934 dans la cavité de derrière)

pour l'assemblage avec des vis longues pour des charges **statiques** de capacité haute

1D1.../1H 985*:

(1 écrou DIN 985 dans la cavité de derrière)

pour l'assemblage avec des vis longues pour des charges **dynamiques** de capacité haute

1D1.../2:

(2 écrous DIN 934)

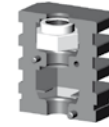
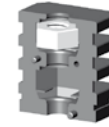
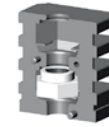
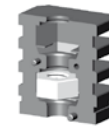
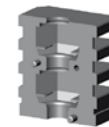
pour l'assemblage avec des vis longues pour des charges **statiques** de capacité très haute

1D1.../2 985*:

(1 écrou DIN 934 dans la cavité de devant + 1 écrou DIN 985 dans la cavité de derrière)

pour l'assemblage avec des vis longues pour des charges **dynamiques** de capacité très haute

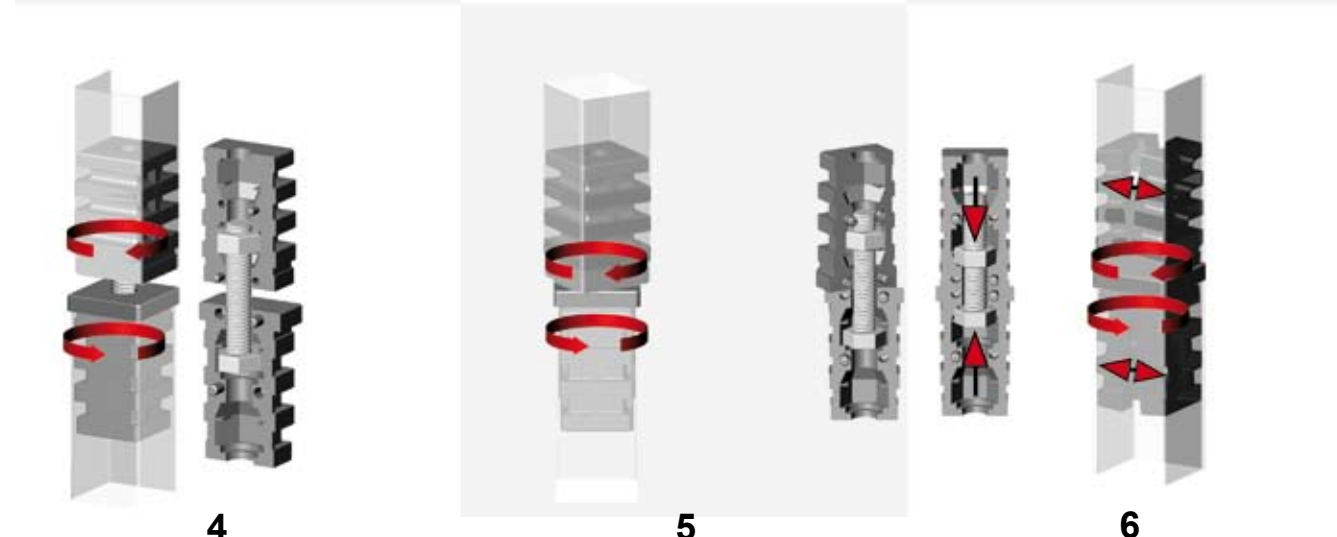
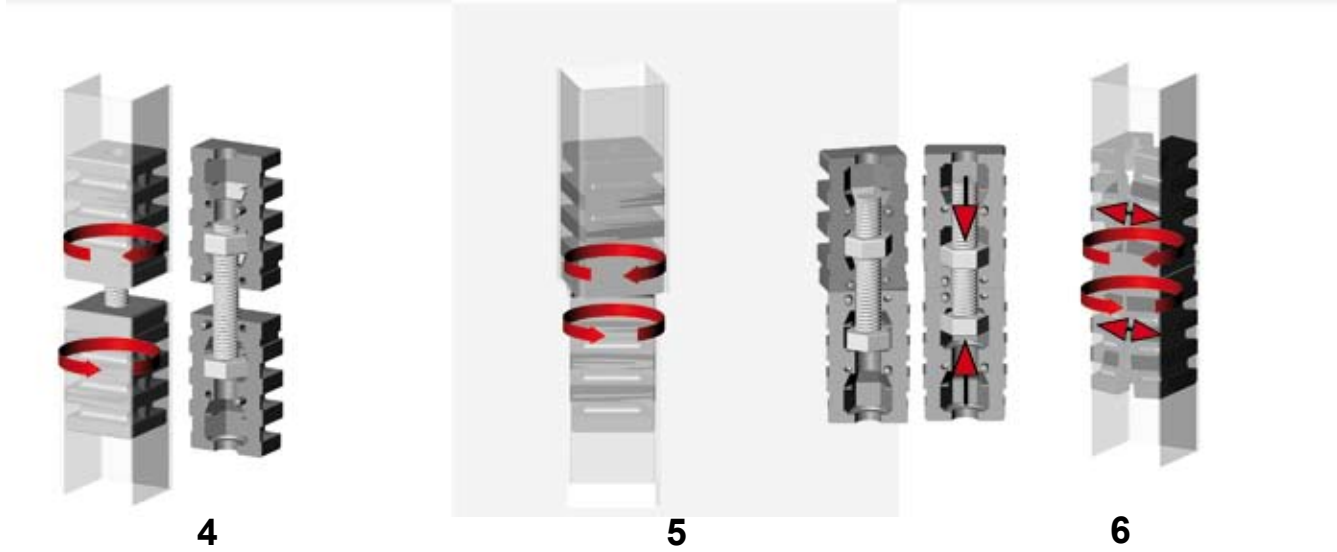
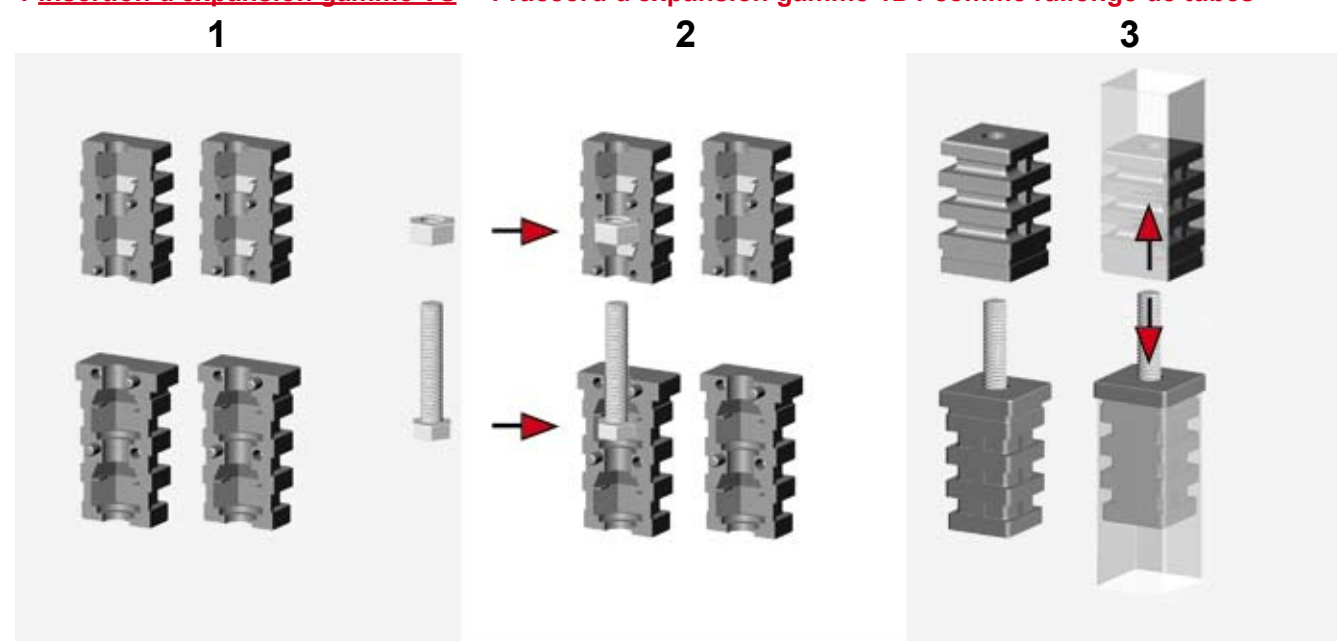
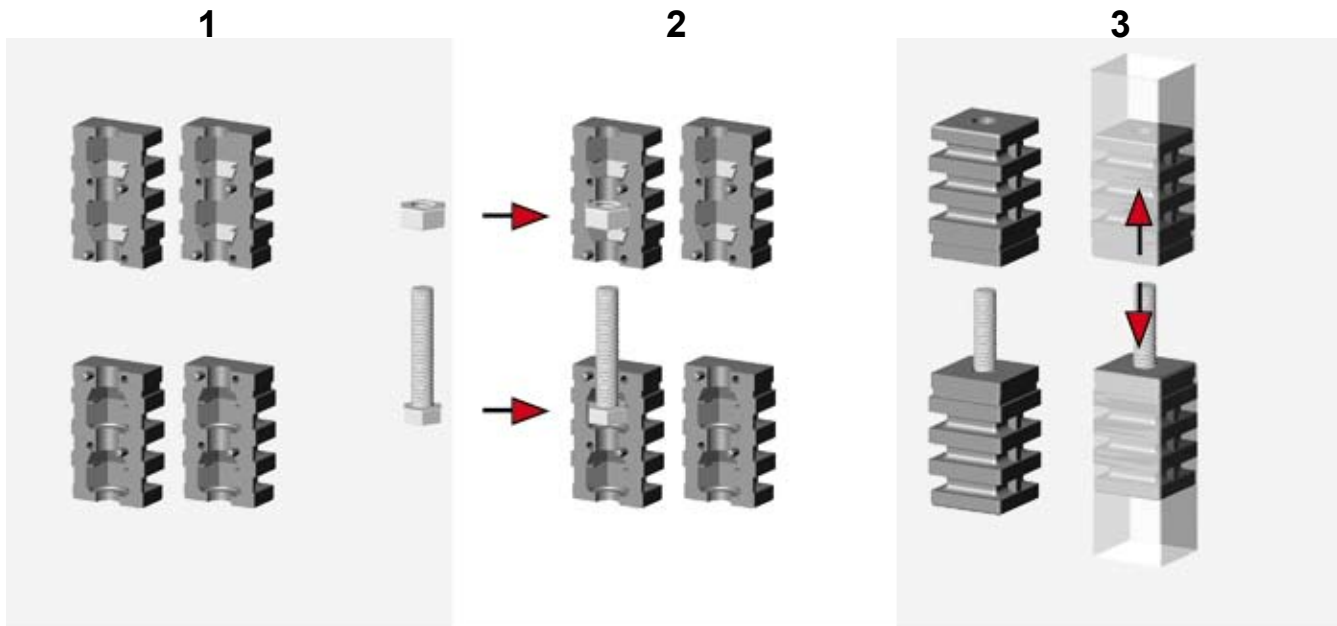
*: dimensions M8, M10+M12





Expanderverbinder als Rohrverlängerung
Expander connectors as tube lengthening
Raccords d'expansion comme rallonge de tubes

1 Expanderstopfen Serie VS + 1 Expanderverbinder Serie 1D1 als Rohrverlängerung
1 expander insert range VS + 1 expander connector range 1D1 as tube lengthening
1 insertion d'expansion gamme VS + 1 raccord d'expansion gamme 1D1 comme rallonge de tubes

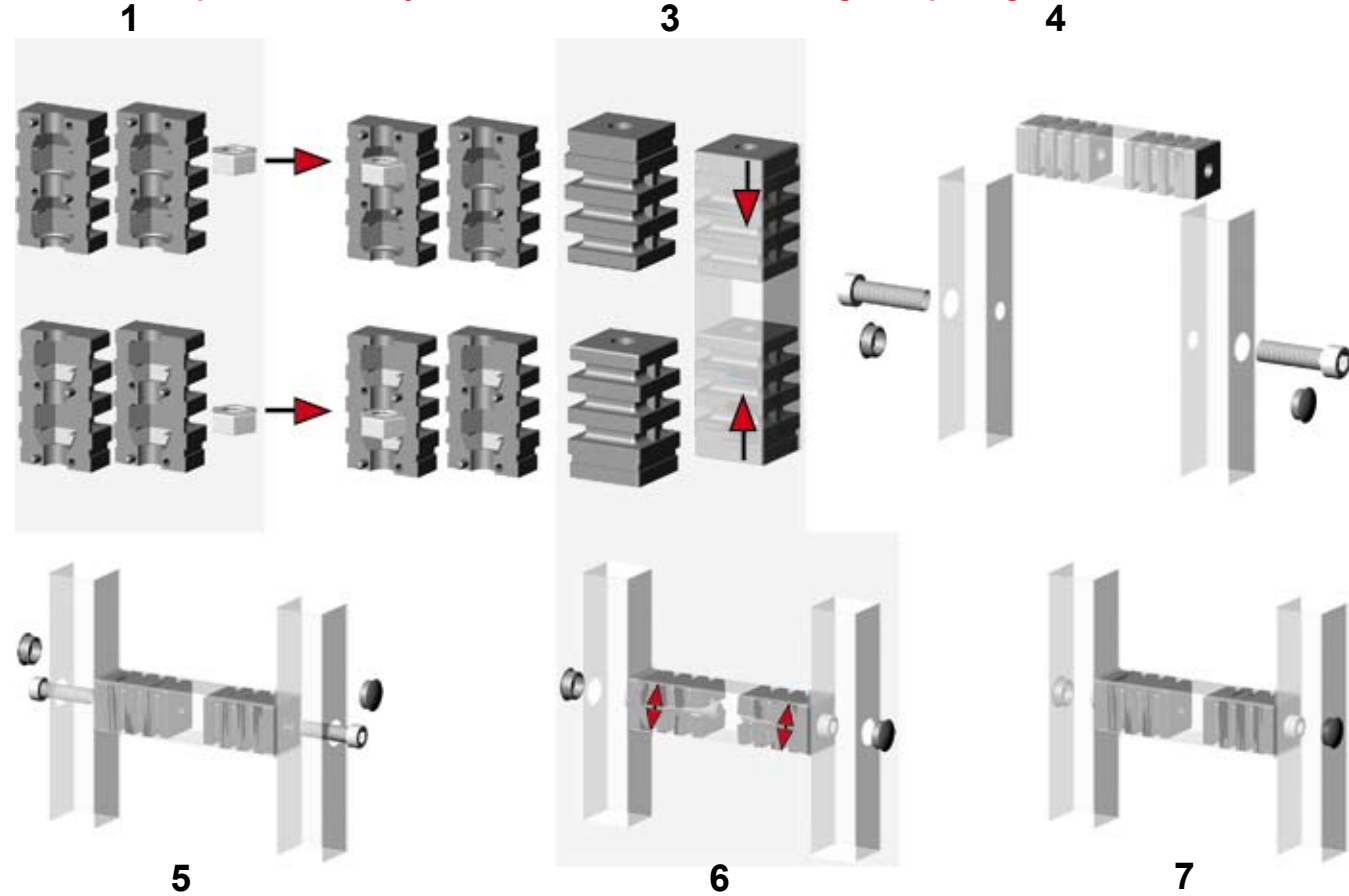




Anschluss Expanderverbinder an Traversen mit 2 Durchgangsbohrungen

Connection of expanders to traverses with 2 through holes

Raccords d'expansion comme jonction aux traverses avec 2 forages de passage



Anschluss Expanderverbinder an Traversen mit 1 Durchgangs- und 1 Sackbohrung

Connection of expanders to traverses with 1 through and 1 blind hole

Raccords d'expansion comme jonction aux traverses avec 1 forage de passage et 1 forage aveugle

