



### Technische Information (Besondere) Gehrungsschnitte

Wir unterscheiden im Sprachgebrauch mit unseren Kunden folgende Typen von Gehrungsschnitten:

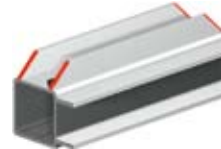
**„mit Gehrung“**  
= senkrechter 90°-Schnitt des Vierkants an beiden Profilenden und 45°-Schnitt **aller** Stege **an beiden Profilenden**.



**„mit Gehrung an einem Profilende“**  
= senkrechter 90°-Schnitt des Vierkants an beiden Profilenden und 45°-Schnitt **aller** Stege **an (nur) einem Profilende**.



**„mit Gehrung an einer Profilkante“**  
= senkrechter 90°-Schnitt des Vierkants an beiden Profilenden und 45°-Schnitt **aller** Stege **an (nur) einer Profilkante**.



**„ganzes Profil auf Gehrung“**  
= **gegenläufiger** (d.h. **nicht-paralleler**) 45°-Schnitt des **Vierkants** (und ggf. **aller Stege**) an beiden Profilenden.



**Aus Gründen der Arbeitssicherheit beträgt die Mindestlänge für Profile mit Gehrungsschnitt 100 mm (beziehungsweise 150 mm für den Typ „ganzes Profil auf Gehrung“).**

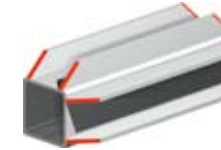
Bitte nutzen Sie bei Ihren Anfragen und Bestellungen unbedingt diese Bezeichnungen und **vermeiden Sie den Begriff "Profilseite"**, der immer wieder zu Missverständnissen führt und Rückfragen erforderlich macht.

Alle von diesem Schema abweichenden 45°-Gehrungsschnitte erfordern eine Kundenzeichnung oder -skizze. **Für Profile mit Gehrungsschnitten in einem anderen Winkel als 45° besteht keine Liefermöglichkeit.**

### Technical information (special) mitred cuttings

We differentiate between the following types of mitred cuttings in communication with our customers:

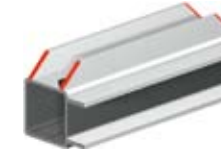
**„mitred“**  
= square cut vertically to 90° at both ends of the profile, **all** wings cut to 45° **at both ends of the profile**.



**„mitred at one end of the profile“**  
= square cut vertically to 90° at both ends of the profile, **all** wings cut to 45° **at (only) one end of the profile**.



**„mitred at one edge of the profile“**  
= square cut vertically to 90° at both ends of the profile, **all** wings cut to 45° **at (only) one edge of the profile**.



**„mitred totally“**  
= **opposite** (i.e. **non-parallel**) 45°-cutting of the **square** (and of **all wings** should the occasion arise) on both ends of the profile.



**For reasons of health and safety at work minimum length for mitred profiles is 100 mm (150 mm respectively for type „mitred totally“).**

Please be sure to use these designations for your enquiries and orders and **avoid the term "profile side"**, which often leads to misunderstandings and necessitates further enquiries.

All 45° mitred cuts deviating from this scheme require a customer drawing or sketch. **Profiles with mitred cuts at an angle other than 45° cannot be supplied.**

### Informations techniques coupes d'onglet (spéciales)

Dans la communication avec nos clients, nous distinguons les types de coupes d'onglet suivantes :

**„avec de la coupe d'onglet“**  
= coupe verticale de 90° des deux bouts du carré et coupe de 45° de **tous les appuis aux deux bouts du profil**

**„avec de la coupe d'onglet à un bout“**  
= coupe verticale de 90° des deux bouts du carré et coupe de 45° de **tous les appuis à (seulement) un bout du profil**.

**„avec de la coupe d'onglet à un bord“**  
= coupe verticale de 90° des deux bouts du carré et coupe de 45° de **tous les appuis à (seulement) un bord du profil**.

**„avec de la coupe d'onglet complète“**  
= coupe **inverse** (= **non-parallèle**) de 45° des deux bouts du carré (et de **tous les appuis** le cas échéant).

**Pour des raisons de protection du travail, la longueur minimum pour des profils avec de la coupe d'onglet est 100 mm (ou 150 mm pour le type „avec de la coupe d'onglet complète“).**

Veuillez impérativement utiliser ces désignations lors de vos demandes et commandes et éviter le terme "sur le côté de profil", qui est toujours source de malentendus et nécessite des demandes de précisions.

Toutes coupes d'onglet hors de ce schéma exigent des plans ou des esquisses par le client. **Des coupes d'onglet avec d'angle déviant de 45° not sont pas exécutables.**

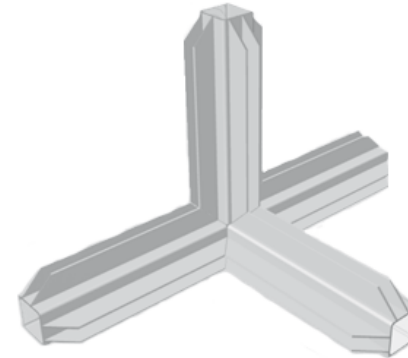
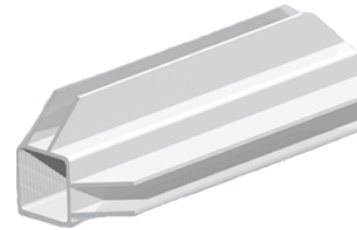


Gehrungsschnitte sind immer dann erforderlich, wenn Profilstege an einem Steckverbinder aufeinandertreffen. Beispiel:

Mitred cuttings are always required when profile wings meet at a connector. Example:

Des coupes d'onglet sont obligatoire si les appuis se rencontrent au raccord. Exemple:

**R 2DST9**  
mit **Gehrungsschnitten** der Stege  
with **mitred cuttings** of the wings  
avec des **coupes d'onglet** des appuis



**R 2DST9 + 3D4V25..**  
Montage mit **Gehrungsschnitten**  
assembly with **mitred cuttings**  
assemblage avec des **coupes d'onglet**

Die Gehrungsschnitt-Variante "ganzes Profil auf Gehrung" ermöglicht einen Profil-Zusammenschluss mit nicht sichtbaren Verbindungselementen:

Rahmen außen: Profile mit 90°-Schnitt und Steckverbindern mit Kopf

Rahmen innen: Profile mit Gehrungsschnitt "ganzes Profil auf Gehrung" und Steckverbindern ohne Kopf.

The mitred cutting variant "mitred totally" enables a profile connection with invisible connecting elements:

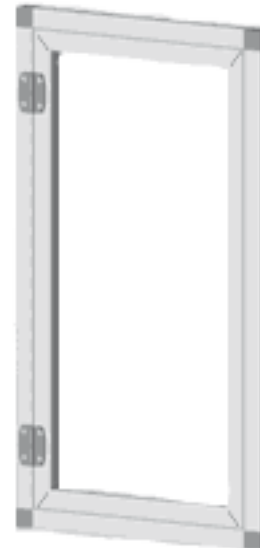
External frame: profiles with 90° cuttings and connectors with head

Internal frame: Profiles with mitred cuttings "mitred totally" and connectors without head.

La variante de coupe d'onglet "avec de la coupe d'onglet complete" permet un assemblage de profils avec des éléments de connexion non visibles :

Cadre extérieur : profils avec coupe à 90° et connecteurs avec tête

Cadre intérieur : profils avec coupe d'onglet "avec de la coupe d'onglet complete" et connecteurs sans tête.



Wegen der Fertigungstoleranzen für Profile und Steckverbinder können auf Gehrung geschnittene Profilstege ein Spaltmaß von bis zu ca. 1 mm aufweisen.

Due to the manufacturing tolerances for profiles and connectors, mitred-cut profile wings can have a gap of up to approx. 1 mm.

À cause des tolérances de production pour les profils et les raccords, les appuis des profils peuvent avoir une dimension de l' espace jusqu' à 1 mm.