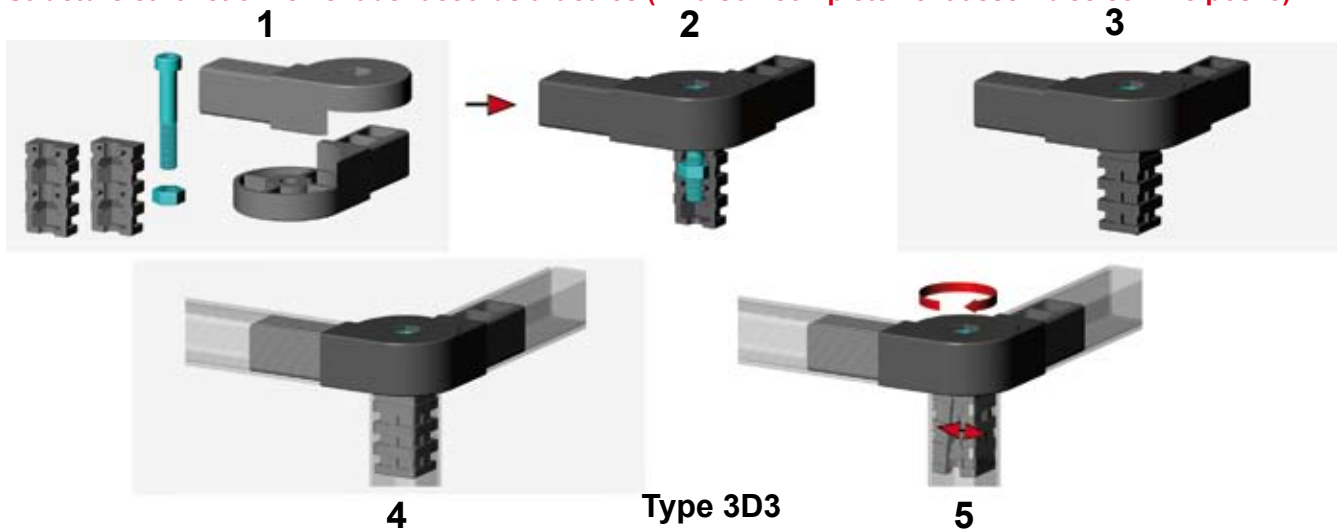
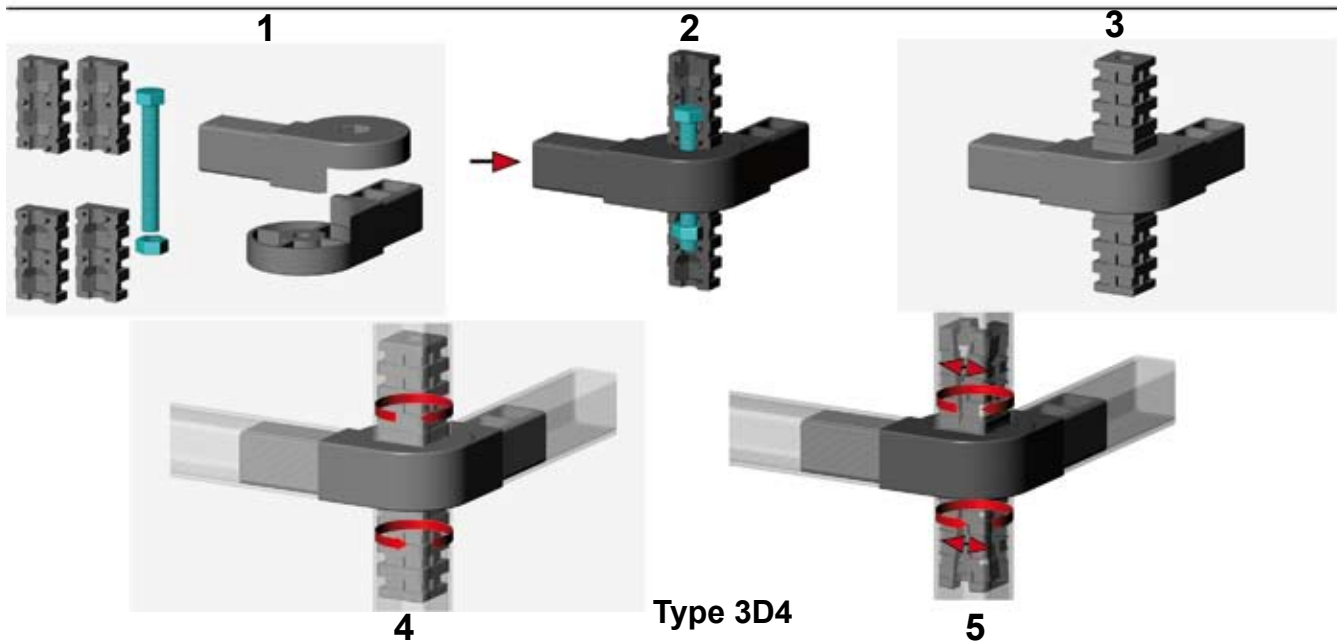




Aufbau und Funktionsweise Gelenkverbinder (Lieferung erfolgt komplett montiert wie Pos. 3)
Construction and operation of articulated connectors (shipment completely assembled like pos. 3)
Structure et fonctionnement de raccords articulés (livraison complètement assemblée comme pos. 3)

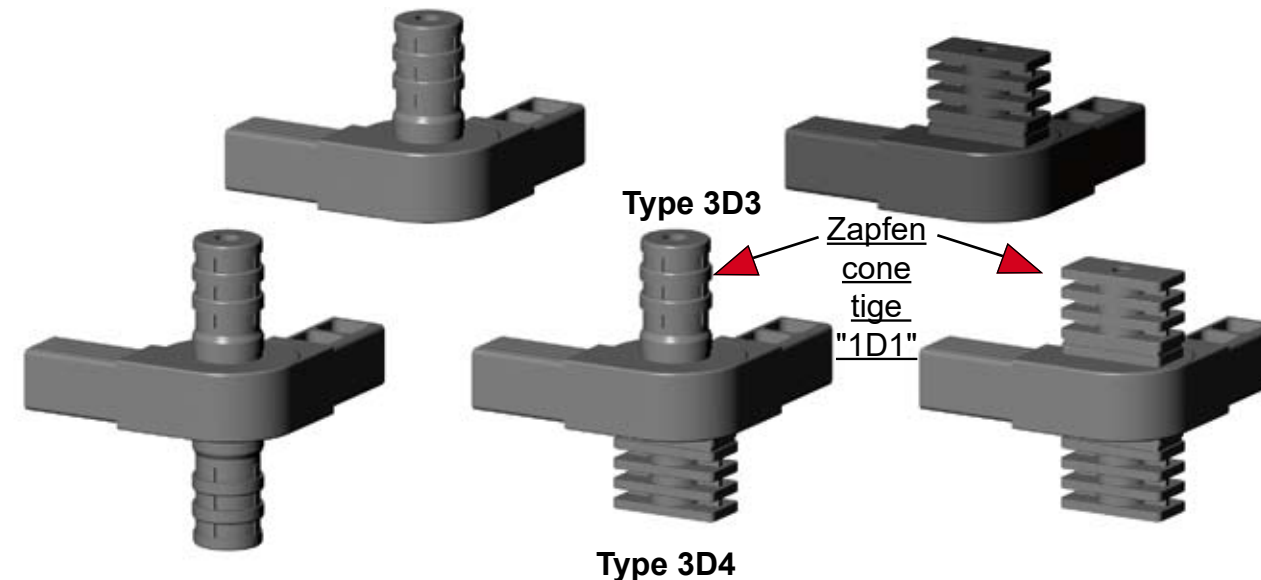


Type 3D3



Type 3D4

Beispiele für Varianten Gelenkverbinder*
Examples for optional items of articulated connectors*
Exemples pour des variantes de raccords articulés*



*: Diese Varianten sind im Katalog nicht als eigenständige Artikel angelegt.
 Der Zapfen "1D1" kann ersetzt werden durch jeden Expanderverbinder Serie 1D1 vierkant oder rund ohne Radius mit passendem Gewindedurchmesser
 - M6 für Serie V20K/Gelenk
 - M10 für Gelenkverbinder V30K/GEL.180°... und Serie V40K/Gelenk
 - M8 für alle übrigen.

*: These optional items are not listed as stand-alone items in this catalogue.
 The cone "1D1" can be replaced by any threaded square or round expander connector range 1D1 without saddle and with suitable thread gauge
 - M6 for range V20K/Gelenk
 - M10 for articulated connectors V30K/GEL.180°... and range V40K/Gelenk
 - M8 for all others.

*: Ces variantes ne se trouvent pas dans ce catalogue comme des articles autonomes. La tige "1D1" peut être remplacée par chaque raccord d'expansion gammes carrés ou cylindriques sans selle avec du filetage adaptable
 - M6 pour gamme V20K/Gelenk
 - M10 pour des raccords articulés V30K/GEL.180°... et gamme V40K/Gelenk
 - M8 pour le reste.



Drehachsenposition verschiedener Gelenkverbinderausführungen (gelten auch für farbige Varianten)
Spin axis position of different types of articulated connectors (also valid for coloured variants)
Position de point d'appui pour des types différents de raccords articulés (aussi valides pour les variantes en couleur)

Beschaffenheit Drehachse für Gelenkverbinder mit unterschiedlichen Funktionen
Outturn of spin axis for articulated connectors with different functions
Composition des points d'appui pour des raccords articulés avec des fonctions différentes

2D2V25K/GELENK
2D2V25K/GELENK ALT
2D2V25K/GELENK 24Z
2D2V25K/GELENK 24Z ALT
2D2V30K/GELENK
2D2V30X4.5K/GELENK

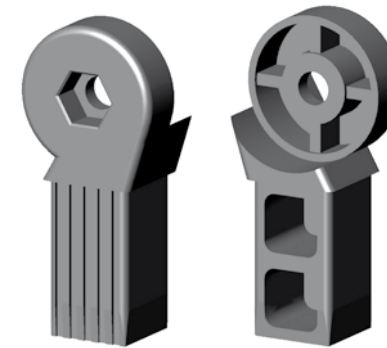
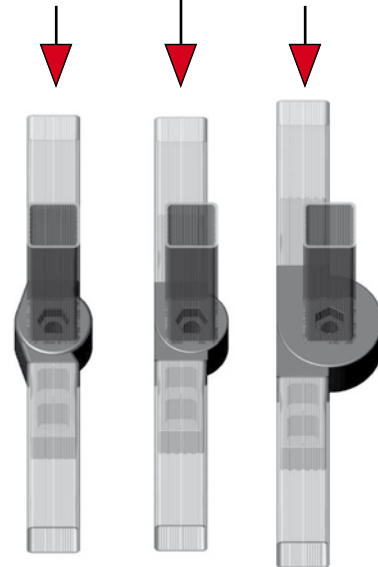
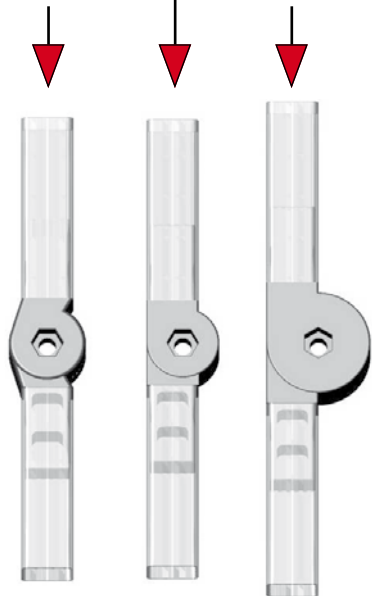
3D3V25K/GELENK
3D3V25K/GELENK 24Z
3D4V25K/GELENK
3D4V25K/GELENK 24Z
3D3V30K/GELENK
3D4V30K/GELENK

3D3V20K/GELENK/180°
3D3V25K/GELENK/180°
3D3V25K/GELENK/180° SO
3D3V30K/GEL.180° GF
3D3V40K/GELENK/180°
3D4V20K/GELENK/180°
3D4V25K/GELENK/180°
3D4V25K/GELENK/180° SO
3D4V30K/GEL.180° GF
3D4V40K/GELENK/180°

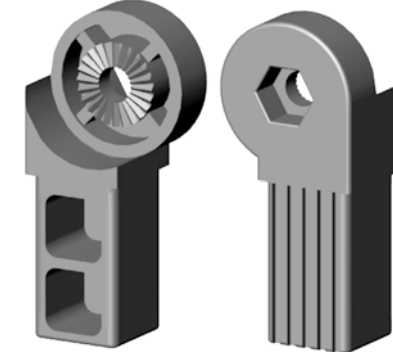
2D2V25K/GELENK/60°

2D2V20K/M6/GELENK/180°
2D2V25K/GELENK/180°
2D2V25K/GELENK/180° SO
2D2V25K/GELENK/180° ALT
2D2V30K/GEL.180° GF
2D2V30K/GEL.180°/985 GF
2D2V40K/GELENK/180°
2D2V40K/GELENK/180° GF30

3D3V25K/GELENK/60°
3D4V25K/GELENK/60°



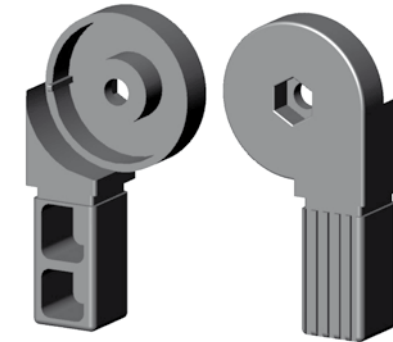
zentrale senkrechte Bohrung
 vertical bore in the centre
 forage vertical au centre
2D2(+3D3+3D4)V25K/GELENK/60°



Arretiermöglichkeit in 15°-Schritten
 stop in steps of 15°
 dispositif d'arrêt en pas de 15°
2D2(+3D3+3D4)V25K/GELENK 24Z (ALT)



Arretierung in Pos. 0°, 90° + 180°
 stop in position 0°, 90° + 180°
 arrêt en position 0°, 90° + 180°
3D3(+3D4)V40K/GELENK/180° (GF)



Arretierung in Pos. 180°
 stop in position 180°
 arrêt en position 180°
2D2(+3D3+3D4)V25K/GELENK/180° SO