



Technische Information
Kombischarniere
Serie SNA

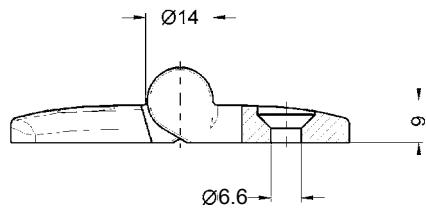
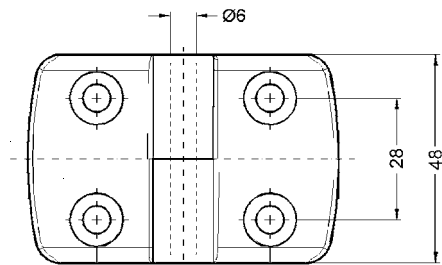
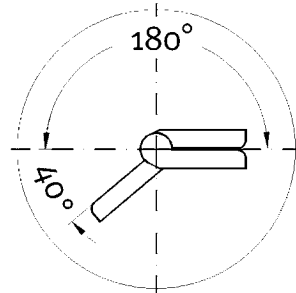
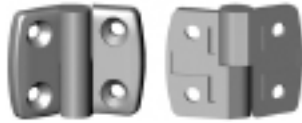
Es gibt 7 verschiedene Größen, die für Profile von 25-60 mm geeignet sind. Die Scharnierflügel sind untereinander beliebig kombinierbar.

Technical information
combi hinges
range SNA

There are 7 different sizes for profile sizes ranging from 25-60 mm and any combination thereof.

Informations techniques
charnières combi
gamme SNA

Il y a 7 tailles différentes propres pour des profils de 25 à 60 mm. Les ailes sont à combiner l'un avec l'autre n'importe qui.

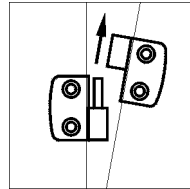




Technische Information
Kombischarniere Serien
SNA+SNNA

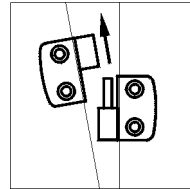
Serie **SNA**:

Linkes Scharnier: Das feste Lager ist links, die Klappe/Tür öffnet von rechts nach links:



SNA.../L

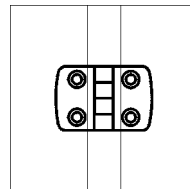
Rechtes Scharnier: Das feste Lager ist rechts, die Klappe/Tür öffnet von links nach rechts:



SNA.../R

Serie **SNNA**:

Festes Scharnier: Das Scharnier kann nicht ausgehängt werden. Es eignet sich für den Einsatz links und rechts:



SNNA...

Technical information
combi hinges ranges
SNA+SNNA

Range **SNA**:

Left hinge: The wing with the pin is on the left side, the flap/door opens from the right to the left:

Right hinge: The wing with the pin is on the right side, the flap/door opens from the left to the right:

Range **SNNA**:

Fixed hinge: The hinge cannot be taken apart and can be used for left or right hand opening:

Informations techniques
charnières combi gammes
SNA+SNNA

Gamme **SNA**:

Charnière gauche: L'aile avec le pivot se trouve à gauche, le clapet/la porte s'ouvre du côté droite à gauche:

Charnière droite: L'aile avec le pivot se trouve à droite, le clapet/la porte s'ouvre du côté gauche à droite:

Gamme **SNNA**:

Charnière fixe: La charnière est indémontable and peut être utilisée pour l'ouverture par la main gauche ou droite:

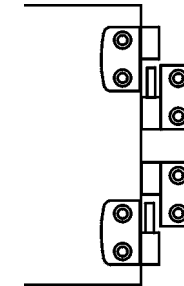
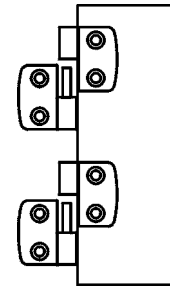
Wenn eine Klappe oder Tür "nicht aushängbar" befestigt werden soll, kann hierfür auch je ein linkes + rechtes aushängbares Scharnier verwendet werden. Die beiden Scharniere werden im eingehängten Zustand montiert und sichern sich gegenseitig:

Tür aushängbar: zwei rechte oder zwei linke Scharniere

detachable door: two right or two left hinges either

porte démontable: soit deux charnières droites soit deux charnières gauches

When a flap or a door shall be fixed in a "non-detachable" way, it can be done by using a left and right detachable hinge as well when they are fixed in opposite positions:



Il est bien possible de fixer un clapet ou une porte de manière "indémontable" en y utilisant une charnière gauche et une charnière droite assemblées de manière inverse chaque:

Tür nicht aushängbar: je ein linkes und rechtes Scharnier

non-detachable door: one left and one right hinge

porte indémontable: une charnière droite et une charnière gauche